



Familya
POUR DE MEILLEURES
RELATIONS

**ACCOMPAGNONS LES COUPLES ET LES FAMILLES
VERS PLUS DE JOIE ET DE PAIX DANS LEURS RELATIONS !**

Soutenez financièrement la création d'un lieu innovant
à Saint-Etienne pour prendre soin des relations familiales

www.familya-saintetienne.fr



Le constat : la famille plébiscitée, mais fragilisée

La famille est considérée comme la valeur n°1 par les Français. Pourtant, s'engager dans une relation de couple durable et éduquer ses enfants sont de vrais défis.



➔ **2/3 des français** estiment qu'il est plus compliqué de réussir sa vie de couple qu'il y a 30 ans.

➔ **78% des parents** estiment que leur mission d'éducateur est plutôt difficile.



➔ **45% de taux de divorce en France**, soit **425 000 séparations** chaque année. Ces ruptures touchent **380 000 enfants**.

➔ **2M de familles monoparentales**, soit 1 famille française sur 4.

Notre mission : une réponse à la fragilisation des liens familiaux

Notre but est d'accueillir et d'accompagner, à chaque étape de leur vie, toutes les personnes qui désirent développer leurs compétences relationnelles afin de construire, renforcer ou restaurer des liens durables et de qualité avec leur entourage.

“ Avec l'aide de Familya, nous avons pu **désarmorer nos conflits récurrents, renouer le fil de la communication et développer une nouvelle complicité**. Alors que nous envisagions la séparation, nous envisageons un nouvel avenir pour notre couple.

Luc et Sandra

— accompagnés en conseil conjugal et familial —

Des propositions pour tous les âges et toutes les situations familiales



COUPLES - PARENTS - ENFANTS/JEUNESSE - SOLOS - SENIORS - TOUS



Un lieu de ressources : Accueillir - Écouter - Accompagner - Dynamiser

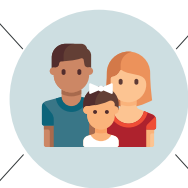
▲ Un lieu convivial doté d'un restaurant d'insertion.

Dans le quartier de Montaud en plein essor, à deux pas de la Grand'Rue et du tram.

▲ Nos objectifs à horizon 2027

500 couples et familles accompagnés chaque année à la maison Familya.

30% de nos adhérents bénéficiant de tarifs sociaux.



500 consultations de conseil conjugal et de médiation familiale.

100 ateliers, stages, groupes de parole.

Les séparations : un impact social majeur



Crise du logement



Échec scolaire

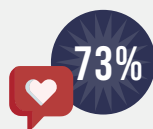


Paupérisation des familles monoparentales

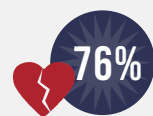


Difficultés au travail

▲ La maison Familya : des résultats concrets par la prévention des séparations et de leurs conséquences



73% des couples qui envisageaient de se séparer ont retrouvé le goût de vivre à deux à l'issue de leur accompagnement en conseil conjugal.



76% des couples qui se sont séparés l'ont fait de manière apaisée.



↳ **1€ INVESTI = 5€ À 11€ D'ÉCONOMIE** pour la collectivité dans les 5 années qui suivent ¹.

¹ Source : Étude « Prévenir les ruptures conjugales pour protéger les enfants - Pourquoi le soutien au couples doit devenir une politiques publiques » ; étude réalisée par le Cabinet Haatch et Familya.
Retrouver l'étude complète : <https://bit.ly/3m2IT5z>

Avec votre soutien, la maison Familya ouvrira en 2024 !



Le budget total du projet s'élève à 925 000 €.

Nous avons près de 60% du financement.

Nous avons besoin de mobiliser encore 350 000 €.

Financement des :

- Travaux d'aménagement
- Équipements de la maison

En France, Familya c'est déjà 4 maisons en activité :

Lyon, Paris, Bordeaux et Meyzieu

3 autres projets en cours d'ouverture : Orléans, Roanne, Nancy



Devenez donateur

▲ d'un grand projet au service du couple et de la famille pour Saint-Etienne et sa région



En ligne directement sur
www.familya-saintetienne.fr



Par chèque à l'ordre de
« Fonds de dotation Familya »
À envoyer à Familya Saint-Etienne
12 place Girodet, 42000 Saint-Étienne



Par virement
IBAN FR76 1027 8073 7400
0205 7560 155
BIC CMCIFR2A

Vos avantages fiscaux

Votre don est déductible de vos impôts :

- à 66% de votre Impôt sur le Revenu (IR), dans la limite de 20% de votre revenu imposable.
- à 60% de votre Impôt sur les Sociétés (IS), jusqu'à 20 000 € ou dans la limite de 5% du chiffre d'affaires.
- à 75% du montant au titre de l'Impôt sur le Fortune Immobilière (IFI). Merci de nous contacter pour connaître les modalités pratiques via la Fondation Saint-Irénée.

▲ Contact



saint-etienne@familya.fr
www.familya-saintetienne.fr

▲ Ils nous soutiennent déjà

